



LAMBERT



Möbel und Accessoires in Rochenhautimitat



LAMBERT

Manta Tablett Set  
in schwarzem Rochenhautimitat



Spencer Tablett - Tisch





# LAMBERT

Als Beispiele der jüngeren Designgeschichte des Unternehmens stehen die Kabinettschränke Treasure und Ray in Rochenhautoptik im Mix mit Eisen.

Lambert verdeutlicht mit diesen herausragenden Stücken einmal mehr seine Expertise für gekonnten, kreativen Materialmix und den Mut, Neues zu wagen.

So entsteht die Rochenhautoptik in einem sehr komplexen Verfahren und mit dieser Materialität setzt Lambert auf sehr außergewöhnliche, aufwendige Herstellungsprozesse. Diese Innovationen und auch die fortwährende Experimentierfreude werden immer wieder von Jurys mit namhaften Awards ausgezeichnet.

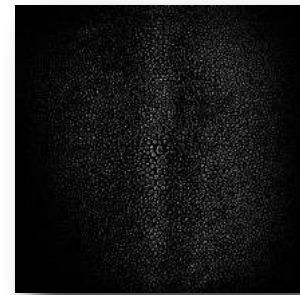
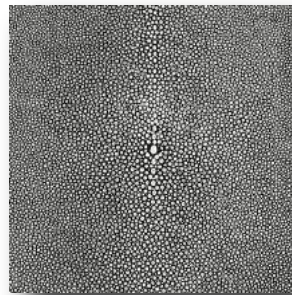




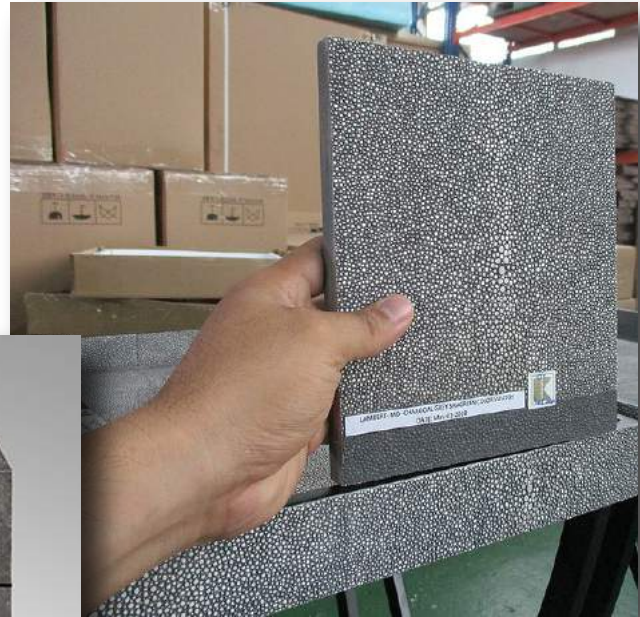
Die Herstellung dieser unvergleichlichen Produkte erfolgt in einem sehr aufwendigen handwerklichen Verfahren.

Dafür werden zunächst Platten aus Kunstharz in einer Form gegossen. Diese Platten werden anschließend per Hand ausgearbeitet und mit Farbe kunstvoll bemalt.

Dabei entsteht das von der echten Rochenhaut bekannte Erscheinungsbild. Im Anschluss werden die einzelnen Platten dann auf das Möbelstück laminiert.



Ray Sideboard  
in Rochenhautimitat grau



...die handgefertigten Platten werden nach Farb- und Qualitätskontrolle auf den Möbelkorpus laminiert.

Alle Möbel und Accessoires aus Rochenhaut werden komplett von Hand gefertigt. Zahlreiche Schleifgänge und Lackierungen lassen erahnen, wie zeitaufwendig der Produktionsprozess dieser Möbel ist.



Mit feinen Pinseln werden die Kästchen und Bauteile bemalt und von Hand poliert. Der unter den Lackschichten eingearbeitete Magnet gibt den quadratischen Boxen halt.

Find us on  
Facebook



HAND  
MADE  
SINCE  
1967



LAMBERT

MÖBEL - TEXTIL - LICHT - ACCESSOIRES